

GANZJAHRESAUSSICHTEN

WINTER | FRÜHLING | SOMMER | HERBST | 2018



GENIESSERHOTEL ***

Tirolerhof

WINTER-PANORAMA 360°



FRÜHLING AUF DER RODENECKER ALM



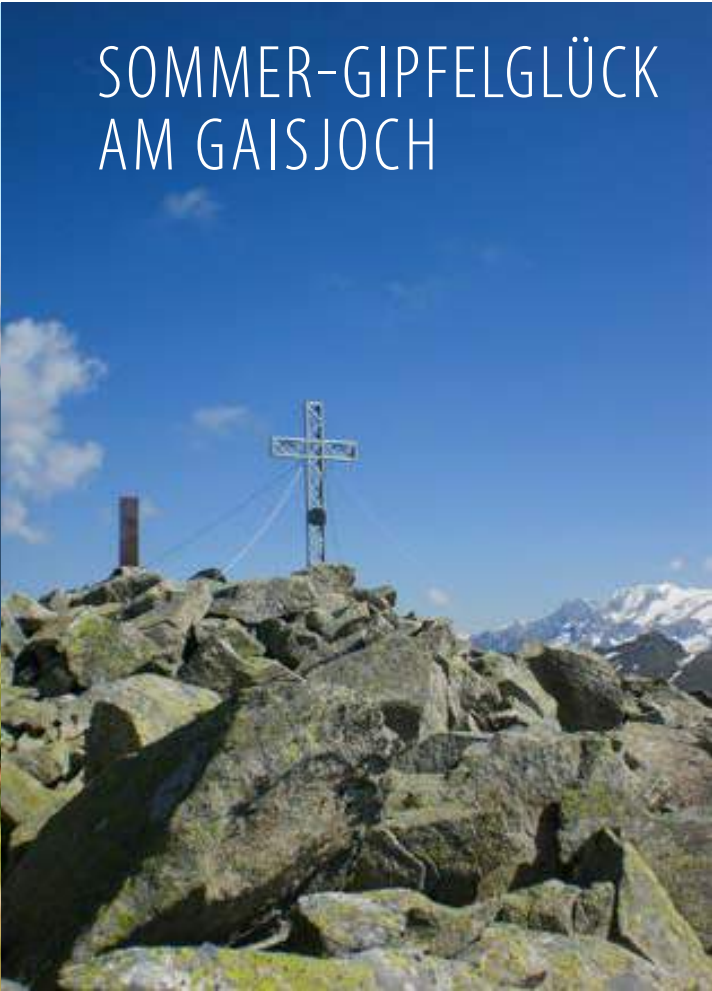
GANZJAHRES**AUSSICHTEN**

Im Kopf Türen öffnen.
Ohren aufsperrern.
Sicht schärfen.
Freiraum spüren.
Almwiesen zum Anbeißen.
Bergbäche zum Baden.
Gipfel zum Glückhsein.
Höhepunkte für alle Sinne.
Eben GanzjahresAussichten.
Und GanzmenschseinEinsichten.

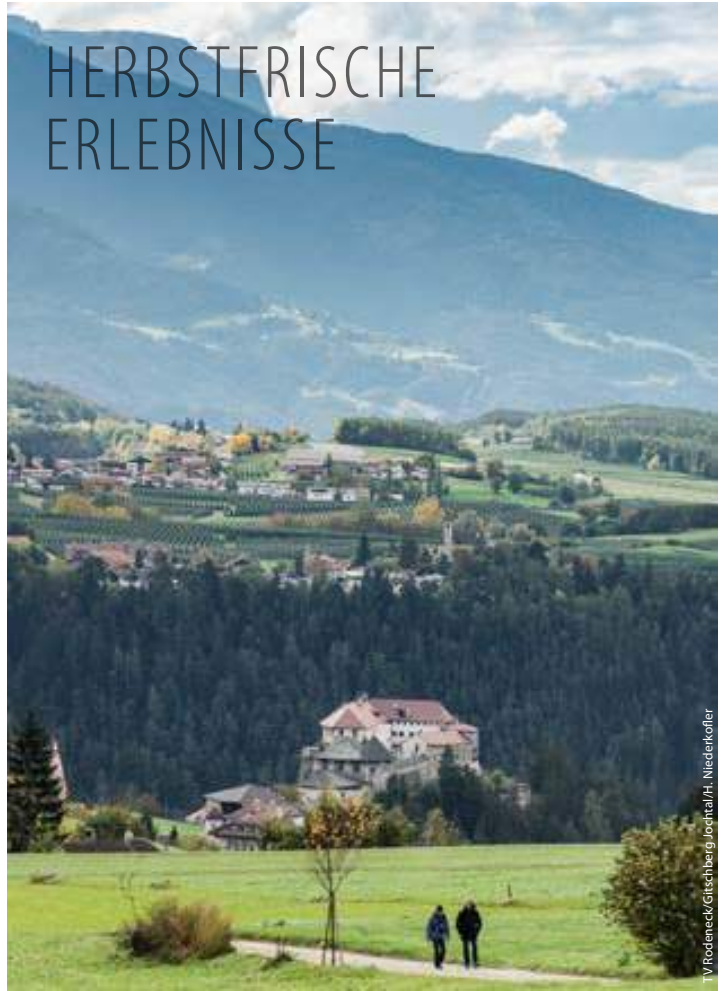
Wir sind bereit, wenn Sie es sind.
Wie viel Lust leben Sie?
Wie viel Zeit haben Sie?
Hier gibt es Möglichkeiten,
die für ein Leben reichen!

TITELBILD: RELAXEN AUF DER DACHTERRASSE –
AB HERBST 2018 MIT FINNISCHER SAUNA!

SOMMER-GIPFELGLÜCK AM GAISJOCH



HERBSTFRISCHE ERLEBNISSE



TV Rodeneck/Gletschberg, Jochtal/H. Niederofner

Willkommen
im kleinen Genießerhotel Tirolerhof,
Ihre Familie Kranebitter
und alle Mitarbeiter



Fam. Kranebitter

Viele unvergessliche Urlaubs-
erinnerungen finden Sie in
der beliebten News-Rubrik
auf unserer Homepage





MEDITERRAN, ALPIN UND TRADITIONELL:
SO SIND OTMAR'S KREATIONEN



FRISCHE BLUMEN & STOFFSERVIETTEN,
LIEBEVOLL GEFALTET AN JEDEM TAG

GAUMENFREUDEN

Sterneküche und Hauben? Brauchen wir beides nicht!
Und das ganz bewusst. Wir bewahren uns lieber ein feines
Gespür für die Wünsche und den Geschmack unserer Gäste.



HIGHLIGHT IM SOMMER:
DESSERTBUFFET AUF DER TERRASSE

KULINARIK-INKLUSIV

- » Aperitif zur Begrüßung
- » Frühstücksbuffet mit heimischen Qualitätsprodukten, hausgemachten Marmeladen und Säften, Fitnessmüsli à la Marlene und die beliebte Morgenpost
- » 4-Gänge-Menüs am Abend, mediterrane Gerichte und Südtiroler Köstlichkeiten, vegetarische Speisen zur Auswahl
- » Knackige Salate und kalte Vorspeisen, hochwertige Öle und Essige vom Buffet
- » Verschiedene Themenabende und Feste während der Woche (Galadinner, Bauernfrühstück, Dessertbuffet, Fischdinner, Grillparty am Pool in den Sommermonaten)
- » Südtiroler Qualitätsäpfel
- » Frisches Quellwasser an der Rezeption

OTMAR IN SEINEM
KRÄUTERGARTEN



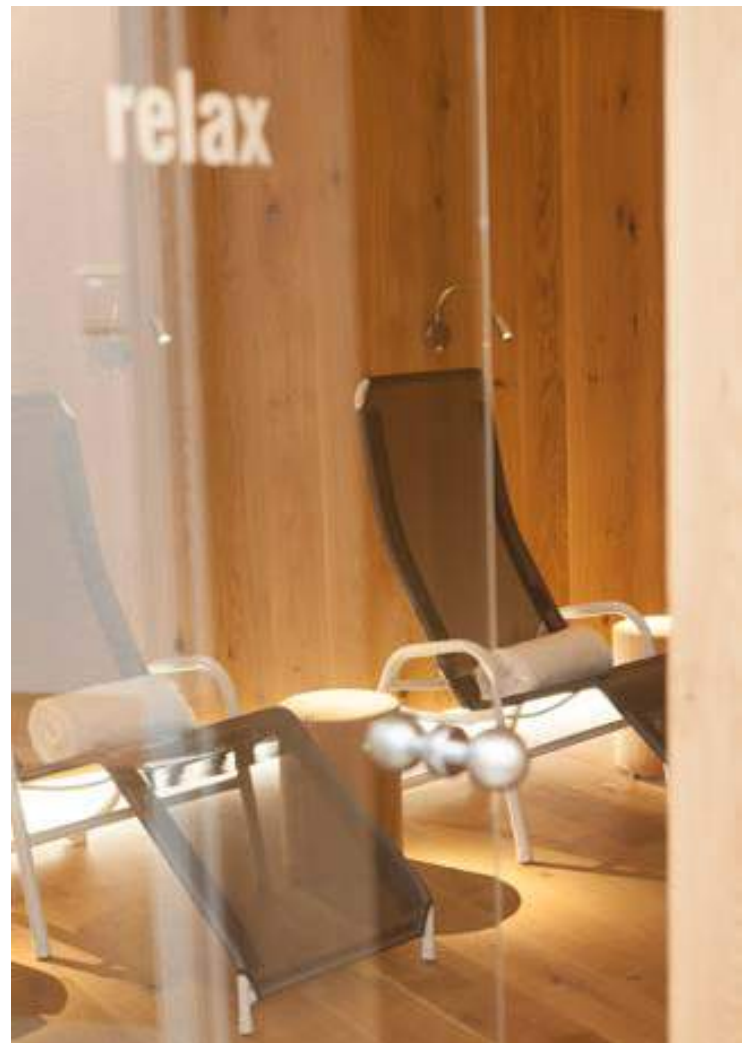
TIROLERHOF-INKLUSIV

- » Familiengeführtes Hotel mit viel Liebe zum Detail mit freundlichen und zuvorkommenden Mitarbeitern
- » Tageszeitungen und Zeitschriftenauswahl
- » W-LAN kostenlos im ganzen Hotel
- » Garagenplatz gratis soweit verfügbar
- » Bei Anreise mit der Bahn: kostenloser Transfer von/bis Bahnhof Franzensfeste

Neu:

Ab Herbst 2018
finnische Sauna
auf der Dach-
terrasse!

UNSERE DACHTERRASSE SCHENKT
IHNEN DIE RUHE, DIE SIE BRAUCHEN.



RUNTERKOMMEN

Wenn in der äußeren Welt alles immer schneller wird, sehnen wir uns nach gehaltvoller Stille, nach dem kraftvollen Leben in uns. Innere Ruhe macht den Blick frei für unsere Bedürfnisse, unsere Möglichkeiten, unsere Visionen.



WELLNESS-INKLUSIV

- » Benützung unseres Wellnessbereiches „Energiequelle“ mit Finnischer Sauna, Dampfsauna, Kneipp-Tretbecken, Erlebnisduschen, Whirlpool (gegen Aufpreis)
- » Feines Viropa-Teebuffet, verschiedene Sirupe, verdünnt mit Wasser aus dem Vitalbrunnen
- » Ruheraum in Eichenholz mit leiser Entspannungsmusik
- » Flauschige Bademäntel und Haarföhn in jedem Zimmer
- » Außenpool (nur in den Sommermonaten) mit Liegewiese
- » Ruhige Dachterrasse für stille Momente mit Panoramablick auf die Südtiroler Bergwelt
- » Relaxbereiche rund um das Haus
- » Massageraum (mit verschiedenen Massagen gegen Aufpreis)

UNSER KLEIN-UND-FEIN MASSAGEANGEBOT

Wellnessmassage mit Aromaöl

Ganzkörper-Entspannungsmassage mit harmonisch abgestimmten ätherischen Ölen für Ihre Sinne. 50 Min. 50 €

Klassische Ganzkörpermassage

Lockert die Muskulatur und fördert durch gezieltes Kneten die Durchblutung. 50 Min. 50 €

Teilmassagen

Beinmassage, Armmassage, Kopfmassage, Bauchmassage – für Entspannung in den jeweiligen Teilbereichen. 25 Min. 30 €

Rückenmassage

Löst Verspannungen im Rücken- und Nackenbereich. 25 Min. 30 €

Breuss-Massage für den Rücken

Die Breuss-Massage ist eine energetische Rückenmassage. Sie löst seelische und körperliche Verspannungen und unterstützt die Regeneration unterversorgter Bandscheiben. 25 Min. 30 €

Honig-Basen Rückenmassage

Wirkungsvolle Bindegewebmassage mit positivem Effekt auf den gesamten Körper. In Verbindung mit dem Basensalz wird die Entsäuerung auch über die Haut angeregt. 25 Min. 35 €

Aufrichtung des Körpers

Der Körper ist der Ausdruck der Seele: Wir zeigen, wer/was wir sind. Durch eine gezielte Massage- und Mobilisationstechnik können (Lebens-)blockaden u.a. in den vielen Gelenken am Rücken korrigiert werden. Nach der Behandlung fühlen Sie sich erleichtert, befreit, gelöst, locker. 50 Min. 55 €

Gua Sha Fa (Schaben-Methode)

Uralte Technik (Schaben) aus dem chinesischen Raum. Hierbei wird absichtlich ein Hautausschlag (Sha) hervorgerufen. Alte Energie kommt somit an die Oberfläche und wird wieder zum Fließen gebracht. 50 Min. 50 €

Lomi-Lomi-Nui Massage

Diese hawaiianische Tempelmassage bringt die Lebensenergie wieder ins Fließen, wirkt revitalisierend, aktiviert Lymphfluss und Durchblutung, sowie den Stoffwechselprozess. Entspannen und Loslassen auf allen Ebenen des Seins! 80 Min. 80 €

Ayurveda Massage

„Die Behandlung der liebenden Hände und Herzen“. Diese aus Indien stammende Massage beruhigt das Nervensystem, wirkt stressabbauend, reduziert Erschöpfungszustände, Ängste, Nervosität und stärkt das Immunsystem. 80 Min. 80 €

Klangschalenmassage

Durch die weichen Vibrationen der Klangschwingungen werden alle Gelenke und Muskeln erreicht und der gesamte Körper von tief liegenden Verspannungen sanft befreit. 50 Min. 50 €

GUTSCHEIN 

Jede Massage kann auch als Gutschein verschenkt werden.



Reinhold
Steinmann

Ihr Vitalmasseur



DIE RODENECKER ALM:
ZU JEDER JAHRESZEIT EIN TRAUM

TV Rodeneck/Gitschberg Jochtal

New
Die Seilbahnen
Gischberg & Jochtal
sind bis 4.11.2018
geöffnet!



TV Rodeneck/Gitschberg Jochtal

FRISCHLUFTKICK

Wer hier bei uns viel Zeit in der Natur verbringen darf, der ist wirklich reich beschenkt.
Und wer mit uns am Berg ist, dem zeigen wir all das!

UNSER AKTIVPROGRAMM – INKLUSIV

- » **Hauswanderungen** mit Chefin Marlene und/oder Oma Emma im Frühling, Sommer und Herbst, Schneeschuhwandern im Winter
- » Der Tirolerhof ist **zentraler Ausgangspunkt** für zahlreiche Wander-, Berg- und Biketouren
- » **Leihrucksäcke** und -wanderstöcke, Thermoskannen, Wanderkarten, Tourenkarten und -bücher
- » **Extra-Raum für die Trocknung** von Schuhen, Wander- und Bike-Bekleidung inklusive Skischuhtrockner
- » **Tischtennis und Tischkicker** im Freien
- » **30 km** zertifizierte Nordic-Walking-Strecken für Sie
- » Naturerlebnisse auf **über 500 km markierten Wanderwegen**

ALMENCARDPLUS

01. Mai bis 30. November 2018

30 Almen, 3 Bergbahnen,
1 Almenregion **kostenlos für Sie:**

» **Für die Dauer Ihres Aufenthaltes stehen Ihnen unbegrenzt und kostenlos zur Verfügung:**

- die Berg- und Seilbahnen **Gitschberg** (20.05. – 04.11.)
Jochtal (02.06. – 04.11.)
Mühlbach – Meransen (01.05. – 30.11.)
- der Bus **Mühlbach – Rodenecker Alm** (Mitte Mai – 04.11.)

» Zusätzlich haben Sie die Wahl zwischen **10 geführten Kultur- und Bergwanderungen pro Woche**. Die Wanderungen finden wöchentlich statt, die Teilnahme ist kostenlos (20.05. – 04.11.).

» **Unbeschränkte Beförderung in allen regionalen öffentlichen Verkehrsmitteln Südtirols** (Bus und Zug sowie einigen Seilbahnen), **einmaliger Eintritt in 80 Museen, Schlösser und Sammlungen** (01.05. – 30.11.).

im Zimmerpreis
inclusive



» **Kostenloses Kinderprogramm im Rahmen der AlmencardPLUS** (20.05. – 04.11.2018)

- Kletterkurs Krixly Kraxly in Vals von 5 – 9 Jahre
- Kletterkurs Kletterhetz in Vals von 10 – 14 Jahre
- Ritterspiele in der Mühlbacher Klause
- Kinderkutschenfahrten in Meransen
- Erlebnis Bauernhof in Rodeneck

Programmänderungen vorbehalten.



TV Rodeneck/Gitschberg/Jochtal



TV Rodeneck/Gitschberg/Jochtal



WINTER

TV Rodeneck/Gitschberg Jochtal

Das familienfreundliche Skigebiet Gitschberg Jochtal verspricht einen unvergesslichen Ski- und Winterurlaub in Südtirol:

- » **51 Pistenkilometer** in schneesicherer Höhenlage
- » **16 moderne Aufstiegsanlagen** für komfortable Skitage, **1 Snowpark** mit Rails, Slides, Kicker und Boxen
- » **2 zertifizierte Skischulen** mit der Auszeichnung „kinderfreundlich“, **3 Kinderparks mit Ganztagesbetreuung – das Skigebiet Gitschberg Jochtal zählt zu den besten Kinderskigebieten Italiens**
- » Die Aussichtsplattformen Steinermandl, Gitschberg und Astjoch mit **atemberaubendem Rundblick**
- » **Urige Berghütten** mit kulinarischen Spezialitäten und traditionellen Köstlichkeiten
- » **Gratis Skibusverbindung** von Rodeneck nach Vals/Jochtal mehrmals täglich
- » **Bus auf die Rodenecker Alm** (26.12.17 – 10.03.18)
- » Winterwanderungen ins **romantische Altfasstal** oder in das **verschneite Almendorf Fane**
- » **Paragleiten** am Gitschberg
- » **Schneeschuhwandern & Langlaufen auf den bestens präparierten Loipen der Rodenecker Alm**
- » **Eislaufen, Rodeln und Pferdeschlittenfahrten** in der tief winterlichen Landschaft



TV Rodeneck/Gitschberg Jochtal



TV Rodeneck/Gitschberg Jochtal

ANGEBOTE

- **WEIHNACHTEN**
22.12. – 26.12.2017
4 Tage HP **ab 342 €/Person**
.....
- **WEDELWOCHE**
06.01. – 10.02.2018
7 Tage HP **ab 466 €/Person**
+ 1 Kind bis 8 Jahre gratis
.....
- **SKIKURZURLAUB**
07.01. – 08.02.2018
04.03. – 08.03.2018
4 Tage HP **ab 252 €/Person**
.....
- **RELAXTAGE**
03.03. – 17.03.2018
4 Tage HP **ab 289 €/Person**
7 Tage HP **ab 487 €/Person**
.....

Mehr auf www.tirolerhof.bz.it

Preise Winter	Traublicksuite	Romantiksuite	Natur Pur Suite	Familien suite 1+2	Suite Eden	Sonnengruß	Ploseblick EZ
22.12.2017 – 06.01.2018	99 €	94 €	89 €	85 €	85 €	83 €	83 €
06.01.2018 – 10.02.2018	75 €	70 €	68 €	65 €	65 €	63 €	63 €
10.02.2018 – 24.02.2018 Fasching	88 €	83 €	81 €	78 €	78 €	76 €	76 €
24.02.2018 – 17.03.2018	78 €	73 €	71 €	68 €	68 €	66 €	66 €

Preis pro Person und Tag inklusive Verwöhn-Halbpension bei einem Mindestaufenthalt von 2 Tagen. Kinderermäßigungen auf Seite 15.



ANGEBOTE

■ 7 = 6

10.05. – 19.05.2018

Wenn Sie in dieser Zeit unser Gast sind, schenken wir Ihnen 1 Urlaubstag!

■ BERG-BALANCE-WOCHEN

19.05. – 24.06.2018

Die Natur mit allen Sinnen erleben, dem Leben auf intensive Weise begegnen. Das ist Südtirols Bergfrühling im Zeichen von Gesundheit und Regeneration. Die kraftvollen Balance-Erlebnisse in der Almenregion Gitschberg Jochtal bereichern Ihren Alltag mit einer Fülle an Impulsen für mehr Gelassenheit und Kraft.

Inklusive:

- » Sie urlauben 4, 5 oder 7 Nächte mit der Verwöhn-Halbpension
- » AlmencardPlus-Gästekarte für die Dauer des Aufenthalts
- » Eigene Balance-Ecke am Buffet in der Früh und am Abend

» Molke & Wasser – Balance-Erlebnis und Genuss: Verkosten Sie den Balance-Drink an ihrem Frühstücksbuffet!

» Mit Wandern zur eigenen Balance – spüren Sie die Kraft bei der Balance-Wanderung entlang unserer Balance-Wege in den Wäldern der Almenregion Gitschberg Jochtal

» Balance-Buch zum Notieren der eigenen Erfolge

» Balance- & Atemworkshops jeden Dienstag und Donnerstag

Die Preise entnehmen Sie bitte der Preisliste unten!



Preise Frühling	Traumblicksuite		Romantiksuite		Natur Pur Suite		Familiensuite 1+2		Suite Eden		Sonnengruß		Ploseblick EZ	
	Tag	Woche	Tag	Woche	Tag	Woche	Tag	Woche	Tag	Woche	Tag	Woche	Tag	Woche
10.05. – 19.05.2018	81,00 €	7 = 6	77,00 €	7 = 6	73,00 €	7 = 6	69,00 €	7 = 6	69,00 €	7 = 6	65,00 €	7 = 6	65,00 €	7 = 6
19.05. – 24.06.2018 Berg-Balance	87,50 €	582 €	83,50 €	554 €	79,50 €	526 €	75,50 €	498 €	75,50 €	498 €	72,50 €	477 €	72,50 €	477 €
24.06. – 14.07.2018	87,50 €	582 €	83,50 €	554 €	79,50 €	526 €	75,50 €	498 €	75,50 €	498 €	72,50 €	477 €	72,50 €	477 €

Preis pro Person und Tag/Woche inklusive Verwöhn-Halbpension bei einem Mindestaufenthalt von 2 Tagen. Kinderermäßigungen auf Seite 15.



© Barbara Oberst

SOMMER

BIG 5 – DIE BELIEBTESTEN GIPFEL

1. WILDE KREUZSPITZE, 3.132 m

Erhebend – der Hauptgipfel der Pfunderer Berge Unterwegs kommt man an Gletscherfeldern vorbei – Schnee und Eis im Sommer! Und auch der Anblick des Wilden Sees vom Gipfel aus ist zauberhaft.

2. NAPFSPITZ, 2.888 m

Sportlich – der Aussichtsberg auf die nahen Gletscher Die steinige Landschaft rund um die neue Edelrauthütte besitzt ihren ganz eigenen Reiz.

3. SEEFELDSPITZ, 2.715 m

Idyllisch – der Panoramaberg Ganz klar, die drei Seen auf dem Weg nach oben machen sich auf Fotos besonders gut. Aber auch der Blick von der Seefeldspitze auf die Bergseen ist überwältigend.

4. GAISJOCH, 2.641 m

Tierisch – der Hausberg der Gämsen Wer Glück hat, ergattert einen Schnappschuss von den Gämsen, die rund um das Gaisjoch heimisch sind.



TV/Rodeneck/Gaisjochberg/Jochthal

5. ASTJOCH, 2.194 m

Royal – der Königsthron der Rodenecker-Lüsner Alm Die Rodenecker-Lüsner Alm ist mit ihrer Blumenvielfalt ein Kleinod. Oben am Astjoch genießt man ein einmaliges 360-Grad-Panorama.

Panorama-Höhenweg

DOLORAMA – 61 km in 4 Tagen

Dieser Weg führt in vier Etappen von der Rodenecker und Lüsner Alm rund um den Ploseberg nach Lajen – ein unvergessliches Natur-, Berg- und Wandererlebnis im Tal der Wege!



HIGHLIGHTS

- Jeden Dienstag:
Dessertbuffet auf der Hotelterrasse
- Jeden Mittwoch:
1 geführte Wanderung vom Tirolerhof
- Jeden Donnerstag:
Grillparty am Pool



Preise Sommer	Traumblicksuite		Romantiksuite		Natur Pur Suite		Familiensuite 1+2		Suite Eden		Sonnengruß		Ploseblick EZ	
	Tag	Woche	Tag	Woche	Tag	Woche	Tag	Woche	Tag	Woche	Tag	Woche	Tag	Woche
14.07. – 04.08.2018	91 €	607 €	86 €	572 €	81 €	537 €	78 €	516 €	78 €	516 €	75 €	495 €	75 €	495 €
04.08. – 25.08.2018	99 €	663 €	94 €	628 €	89 €	593 €	85 €	565 €	85 €	565 €	83 €	551 €	83 €	551 €
25.08. – 15.09.2018	94 €	628 €	89 €	593 €	84 €	558 €	80 €	530 €	80 €	530 €	78 €	516 €	78 €	516 €

Preis pro Person und Tag/Woche inklusive Verwöhn-Halbpension bei einem Mindestaufenthalt von 2 Tagen. Kinderermäßigungen auf Seite 15.



HERBST

ANGEBOT

■ ALMGSCHICHTEN UND BAUERNHERBST 13.10. – 27.10.2018

Ein inspirierend-bäuerliches Erlebnisprogramm das seinesgleichen sucht. Von der herbstlich gefärbten Natur, glasklaren Gipfelpanoramen und erfrischender Bergluft begleitet, erwarten Sie in der Almenregion Gitschberg Jochtal einzigartige Urlaubserlebnisse zwischen Tradition, Genuss und gesunder Bewegung.

Inklusive:

- » Sie urlauben 7 Nächte mit der Verwöhn-Halbpension
- » AlmencardPlus Gästekarte für die Dauer des Aufenthalts
- » Herbstliches Bauernfrühstück mit eigener Alm-Ecke am Buffet
- » Genusspass mit Wanderkarte und Voucher, mit welchem Sie in unseren Almhütten zu jedem konsumierten Gericht ein kostenloses Herbst-Dessert genießen dürfen
- » 1 Gitschberg Jochtal Schneidebrett pro Zimmerreservierung
- » Almwanderprogramm mit unserem „Alm Öhi“, der Ihnen die schönsten Plätze und Geheimnisse der Almenregion Gitschberg Jochtal zeigt
- » Teilnahme am vielfältigen „Alm-Gschichten“ Rahmenprogramm



TV Rodeneck/Gitschberg Jochtal/H. Niederkofler

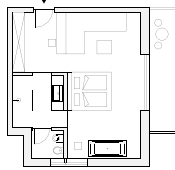
TV Rodeneck/Gitschberg Jochtal/H. Niederkofler

Die Preise entnehmen Sie bitte der Preisliste unten!

Preise Herbst	Traumblicksuite		Romantiksuite		Natur Pur Suite		Familiensuite 1+2		Suite Eden		Sonnengruß		Ploseblick EZ	
	Tag	Woche	Tag	Woche	Tag	Woche	Tag	Woche	Tag	Woche	Tag	Woche	Tag	Woche
15.09. – 27.10.2018	87,50 €	582 €	83,50 €	554 €	79,50 €	526 €	75,50 €	498 €	75,50 €	498 €	72,50 €	477 €	72,50 €	477 €
13.10. – 27.10.2018 AlmGschichten & Bauernherbst	–	597 €	–	569 €	–	541 €	–	513 €	–	513 €	–	492 €	–	492 €
22.12. – 06.01.2018	99,00 €	–	94,00 €	–	89,00 €	–	85,00 €	–	85,00 €	–	83,00 €	–	83,00 €	–

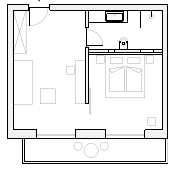
Preis pro Person und Tag/Woche inklusive Verwöhn-Halbpension bei einem Mindestaufenthalt von 2 Tagen. Kinderermäßigungen auf Seite 15.

RÄUME, DIE ZEIT SCHENKEN DÜRFEN



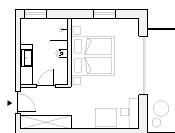
Traumblicksuite, 43 m²

Luxussuite in Lärche für 2 bis 4 Personen, Holzboden, offenes Bad mit begehbare Dusche, Haarföhn, WC und Bidet getrennt, Badewanne im Schlafzimmer, Radio, Telefon, Flat-TV, Zimmersafe, großer Südbalkon mit Panoramablick. **Ideal für Ihren Genießerurlaub!**



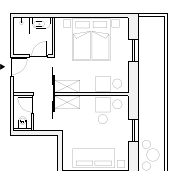
Romantiksuite, 35 m²

Elegante Suite in Lärche mit durch eine Schiebetür getrenntem Wohn- und Schlafraum für 2 bis 4 Personen, Holzboden, großzügiges Bad mit begehbare Dusche, Haarföhn, WC (z. T. getrennt), Radio, Telefon, Flat-TV, Zimmersafe, Westbalkon mit Panoramablick. **Ideal für Familien mit 2 Kindern!**



Natur Pur Suite, 26 – 30 m²

Wohlfühlsuite in Lärche für 2 bis 3 Personen, Holzboden, großzügiges Bad mit begehbare Dusche, Haarföhn, WC, Radio, Telefon, Flat-TV, Zimmersafe, Ostbalkon mit Ruhegarantie, Morgensonne, Hangblick. **Ideal für „Ruheliebende“!**



Familiensuite 1, 34 m²

2 durch eine Schiebetür getrennte Zimmer mit Zirbenholz, Teppichboden, Bad mit begehbare Dusche, Haarföhn, WC getrennt, Radio, Telefon, Flat-TV, Zimmersafe, großer Ostbalkon mit Morgensonne, Hangblick. **Ideal für Familien mit 2 Kindern!**

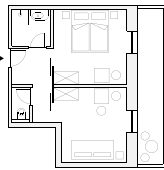
PREISINFORMATIONEN

- » Die Preise gelten pro Person/Tag oder Woche inklusive Verwöhn-Halbpension in der gewünschten Zimmerkategorie zuzüglich Kurtaxe von 1,90 € pro Person/Tag (Kinder bis 13,99 Jahre zahlen keine Kurtaxe).
- » Die Zimmer sind am Anreisetag ab 14.00 Uhr verfügbar. Am Abreisetag bitten wir Sie, die Zimmer bis 10.30 Uhr freizugeben. Bitte beachten Sie, dass wir die gewünschte Kategorie für Sie bereithalten, **Zimmernummern aber nicht** bestätigen können!

- » 3. erwachsene Person im Zimmer: 10 % Ermäßigung
- » Zuschlag für Doppelzimmer zur Alleinbenutzung pro Tag 20 €
- » Kurzaufenthalt: 10 € Zuschlag für 1 oder 2 Übernachtungen
- » Nur Übernachtung/Frühstück Abzug von 6 € pro Person
- » Haustiere: 12 €/Tag für die Reinigung, ohne Futter. Bitte beachten Sie, dass Hunde im Speisesaal und im Wellnessbereich nicht erlaubt

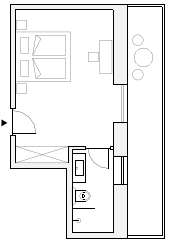
- sind. Entstandene Schäden erlauben wir uns, in Rechnung zu stellen.
- » Sie können bei uns in bar oder mit Scheck zahlen. Wir akzeptieren auch Bancomat und EC-Karte, Kreditkarten auf Anfrage. Wir weisen darauf hin, dass gemäß geltender Gesetzgebung Bargeldzahlungen nur bis zu einem Ausmaß von 2.999,00 € angenommen werden dürfen.
- » Bei Reservierung bitten wir um eine Anzahlung von 200 € auf unser K/K der

Abweichungen der Skizzen sind möglich.



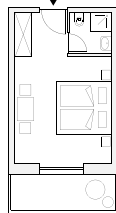
Familiensuite 2, 34 m²

2 durch eine Schiebetür getrennte Zimmer mit Lärche, Holzboden, Bad mit begehbare Dusche, Haarföhn, WC getrennt, Radio, Telefon, Flat-TV, Zimmersafe, großer Ostbalkon mit Morgensonne, Hangblick. **Ideal für Familien mit 2 Kindern!**



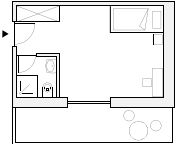
Suite Eden, 25 m²

Wunderschöne Suite mit Zirbenholz für 2 Personen, Teppichboden, Bad mit begehbare Dusche, Haarföhn, WC, Radio, Telefon, Flat-TV, Zimmersafe, sonniger Südbalkon mit Gartenblick. **Ideal für „Sonnenliebhaber“!**



DZ Sonnengruß, 20 m²

Komfortzimmer mit Zirbenholz für 2 Personen, Teppichboden, helles Bad mit begehbare Dusche, Haarföhn, WC, Radio, Telefon, Flat-TV, Zimmersafe, Ost- oder Westbalkon mit Morgen- oder Abendsonne, Hang- oder Talblick.



EZ Ploseblick, 16 m²

Einzelzimmer mit Zirbenholz, Teppichboden, helles Bad mit begehbare Dusche, Haarföhn, WC, Radio, Telefon, Flat-TV, Zimmersafe, sonniger Südbalkon mit Gartenblick.

Raiffeisenkasse Eisacktal, Filiale Rodeneck,
IBAN IT 37 F 08307 58770 000304000633;
SWIFT BIC: RZSBIT 21407

- » Stornos: bis 4 Wochen vor Anreise kostenlos, ansonsten werden für den ursprünglich gebuchten Zeitraum 80% des Pensionspreises in Rechnung gestellt, auch bei verfrühter Abreise.
- » Bitte beachten Sie, dass im gesamten Hotel (Speisesaal, Bar, Zimmer) Rauchverbot besteht. Gerne können Sie auf dem Zimmerbalkon oder auf der Hotelterrasse rauchen.



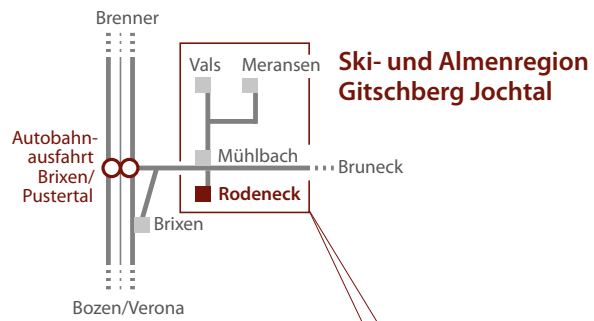
KLEINE GÄSTE, KLEINE PREISE!

0 – 2 Jahre	10 €
3 – 5 Jahre	25 €
6 – 10 Jahre	39 €
11 – 15 Jahre	- 20 %

Die Kinderpreise verstehen sich pro Kind und Übernachtung im Elternzimmer (2 vollzählende Erwachsene) inklusive Halbpension.



Kostenloses Kinderprogramm im Rahmen der Almencard auf Seite 9!



**Ski- und Almenregion
Gitschberg Jochtal**



Genießerhotel Tirolerhof***

Fam. Kranebitter
Vill 36 a
I-39037 Rodeneck
T 0039 0472 454 258
F 0039 0472 454 320
info@tirolerhof.bz.it



www.tirolerhof.bz.it



figatura.it

